



# 人工智能

## 视频快速反馈系统

Fastmove QuickView





## 系统介绍

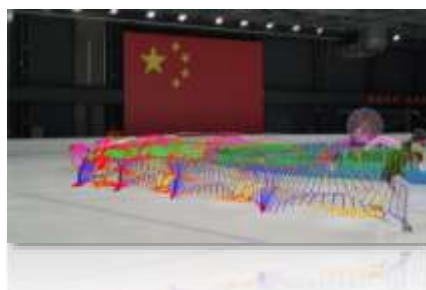
搭载高速摄像机，可任意部署在体育场内，具备人工智能自动识别功能、运动员数据管理、视频快速反馈、多路视频回放，自动运动全景图、视频融合比对、视频拼接以及支持冠军模型等重要功能的快速反馈系统，是教练与运动员科技训练的必备工具。

## 系统版本

### 标准版



单路视频回放



二维分析

### 专业版



多路视频回放



全程视频拼接数据分析

### 水下版





## 系统功能



### 人体关键点自动识别

通过使用人工智能算法服务对视频进行处理，自动识别人体关键点，帮助学生了解人工智能技术，并得到人体关键点数据



### 视频拼接功能

通过使用系统中丰富的工具，可以进行视频拼接，获取运动员全流程运动视频，同时系统支持全程技术动作留帧，便于教练员指导运动员改进动作。



视频对比



视频融合



冠军模型



时间分割

运动全景图



视频融合对比



冠军模型



可导入由FASTMOVE AI 3D Motion生成的三维数据，进行快速对比。



## 系统优势

### 实用

可直接用于运动训练，具备实用价值，提高运动分析能力

### 全面

全面覆盖所有运动分析有关项目

### 高效

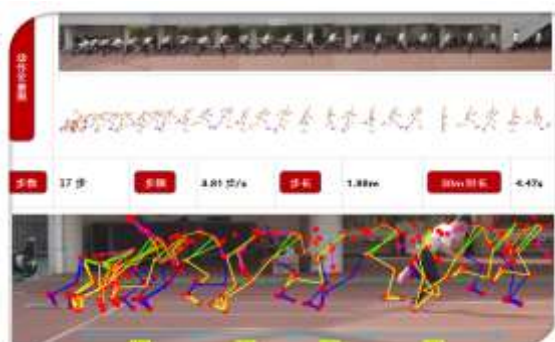
视频快速反馈，数据快速计算

### 易用

软件操作简单，支持导入多种视频格式



## 报告案例



短跑分析报告



游泳分析报告



**用户单位** \* 按首字母顺序排列



北京大学第三医院  
Peking University Third Hospital



巢湖学院  
CHAOHU UNIVERSITY



佛山科学技术学院  
FOSHAN UNIVERSITY

江苏省体育科学研究所

北京市体育科学研究所



国家体育总局体育科学研究所  
CHINA INSTITUTE OF SPORT SCIENCE

河北省体育科学研究所

四川省体育科学研究所



河南大学  
Henan University



暨南大学  
JINAN UNIVERSITY



空军工程大学



南方医科大学  
Southern Medical University



南京体育学院  
NANJING SPORT INSTITUTE



宁波大学  
NINGBO UNIVERSITY



上海体育大学  
SHANGHAI UNIVERSITY OF SPORT



苏州大学



太原理工大学  
TAIYUAN UNIVERSITY OF TECHNOLOGY



武汉体育学院  
WUHAN SPORTS UNIVERSITY



延安大学  
YAN'AN UNIVERSITY



郑州大学体育学院  
PHYSICAL EDUCATION COLLEGE OF ZHENGZHOU UNIVERSITY